

C'est qui, LINUTIL ?

Mes maîtres avaient un petit chien, de race « *teckel nain à poils longs* » qui s'appelait **IGLOU**.



S'inspirant des facéties de ce petit animal, mon maître inventa un personnage de BD : **LINUTIL !**



Mes aventures commencèrent à être publiées en avril 2000 dans un journal mensuel :

QUATRE-VINGT-HUITIÈME ANNÉE - N° 1018 MAY 2012



Le Morvandiau de Paris



Journal Mensuel de l'Association Amicale et Philanthropique « LA MORVANDELLE » fondée en 1924
et du Groupe Folklorique « La Bourrée Morvandelle »
SIÈGE SOCIAL et BUREAUX : 25, Rue St-Maur - 75011 Paris


CPPAF 1012 G R2300 Notre Site Internet : www.lamorvanelle.org Notre Courriel : ymsle@lamorvanelle.org Tél. et Fax : 01 47 00 53 15

REVUE MENSUELLE T.V.A. incluse / Un An : 38€ - Six Mois : 25€ - Le N° : 3,70€ - CCP PARIS 1128-60P Directeur de la Publication : Alain BAROIN


LINUTIL par **GUU**

Pif de chien


Beaucoup de chiens de race teckel, comme moi,




... sont spécialisés dans la recherche des truffes.



Mais moi, je ne vois pas pourquoi je chercherais des truffes...



... car j'en ai déjà une, de truffe!



<http://www.linutil.fr> 184 - GUY

Mais pourquoi LINUTIL ?

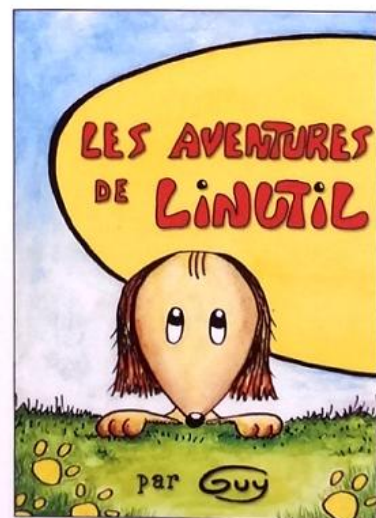
Oui, pourquoi « Linutil » ?
C'est ce qu'on apprend dans
le 1^{er} épisode de la série :



Parallèlement à la publication mensuelle de mes aventures, mon maître a créé un site internet : www.linutil.fr



Il a également édité un album d'épisodes choisis...



Mais ceci est une autre histoire à découvrir un peu plus loin...

Mes aventures...

Jusqu'à maintenant j'ai vécu 16 ans d'aventure,
en près de 180 épisodes.
Et ce n'est pas fini !...

Au fil des péripéties que mon dessinateur me
destine, je subis de multiples métamorphoses :
chien, poète, monstre galactique, musicien...



à 4 pattes...



sur 2 jambes...



en dinosaure...



ou presque humain !

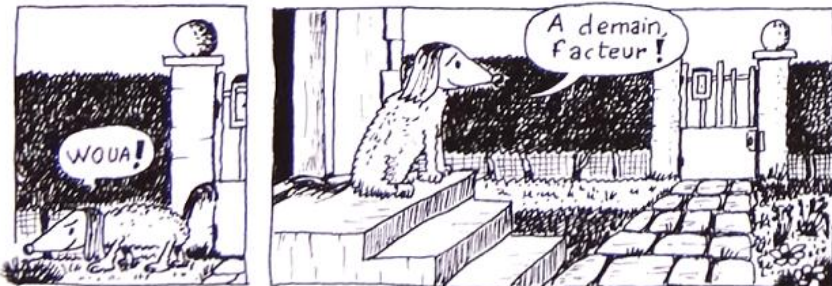
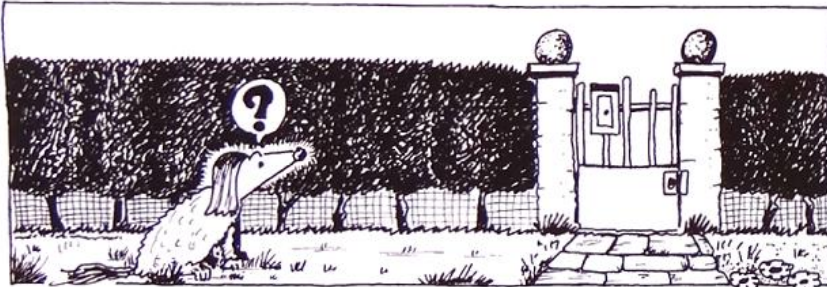


Mais c'est toujours moi, LINUTIL !

**Découvrez donc ma saga,
au gré de quelques épisodes choisis ...**

L'INUTIL par GUY

Exercice matinal

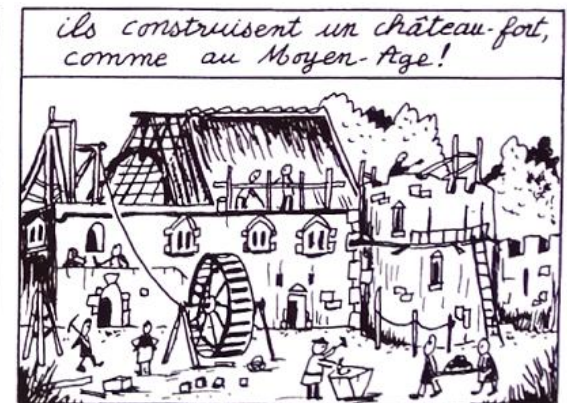


GUY

An Mille



Dans l'Yonne,
à Guédelon...



ils construisent un château-fort,
comme au Moyen-Âge!



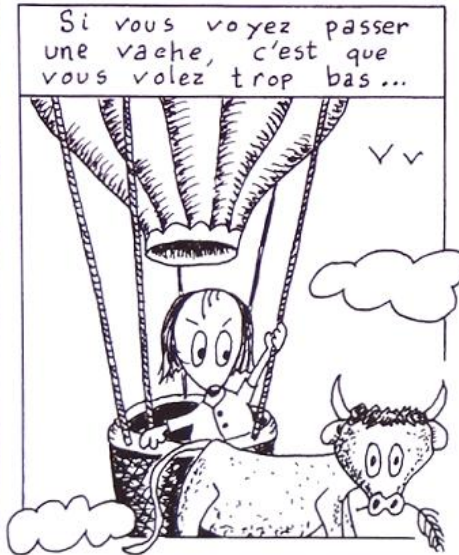
Ils m'ont embauché
en tant qu'apprenti
maçon, mais comme
je débute ...



... je ne réussis pas encore
très bien mes créneaux!

GUY

Piloter un ballon



SUU

Totem et Tabou

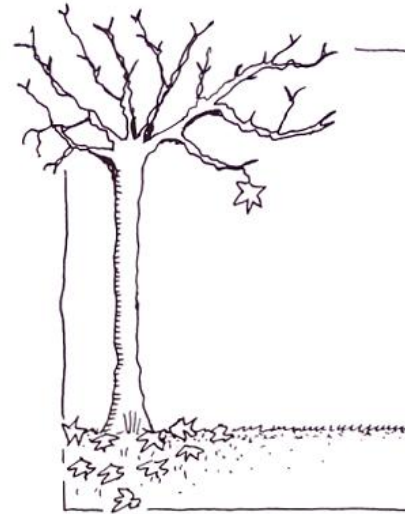


SUU

Déjeuner en paix



Quelle autorité !



Histoire d'une aventure

Pour celles et ceux qui se demandent :
« *Mais comment fabrique-t-on une bande dessinée ?* »
LINUTIL nous ouvre les portes de son atelier...

ETAPE N° 1

Tout commence par quelques notes jetées sur un petit carnet. Mon maître appelle ça l'inspiration ; mais moi je sais qu'il se triture parfois les méninges pour pondre son œuf. Bien souvent l'idée de départ est un jeu de mot, une image, une phrase, une chose vue dans la rue, à la télé ou vécue. Vécue par moi, et parfois à mon détriment. Dans ce cas je touche des droits d'auteur... en croquettes sonnantes et trébuchantes !

Reste à mettre l'idée en scène... Des recherches sont parfois nécessaires (livres, internet, photographies). Enfin quelques esquisses permettent de juger si l'idée tient la route ou pas.



ETAPE N° 2

Sur une feuille de papier quadrillée toute bête, mon maître réalise le premier jet, au crayon de bois, comme on dit dans le nord. Le scénario de départ a été « découpé » en plusieurs scènes, chacune s'inscrivant dans une case, un peu comme les plans successifs d'un film. L'ensemble de ces cases, tenant sur une page, s'appelle une « planche ».

Les épisodes des Aventures de Linutil se déroulent en une planche unique comportant généralement entre 4 et 6 cases.

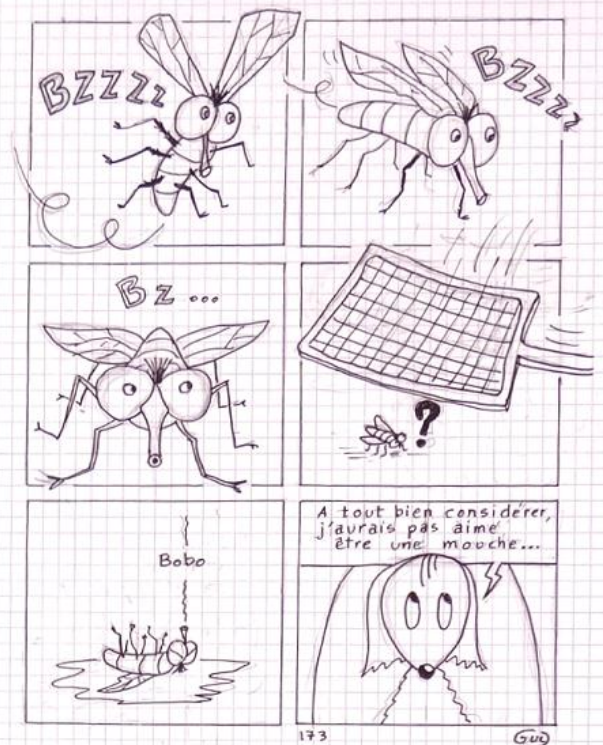


ETAPE N° 3

Le dessin au crayon est précisé au stylo tubulaire à encre, en se limitant aux traits principaux.

Original : encre noire sur papier quadrillé.

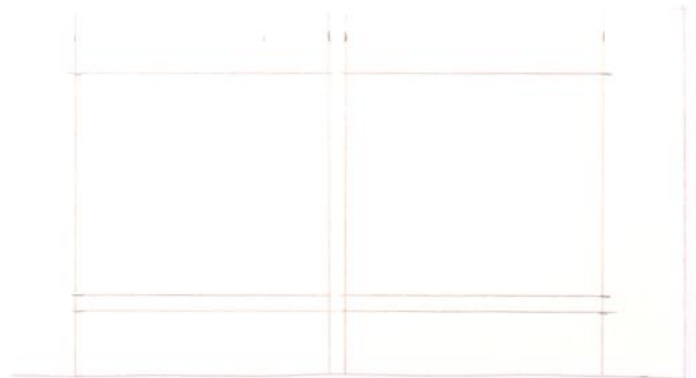
LINUTIL - Janvier 2016 - n° 173
" On est comme on naît "



ETAPE N° 4

Sur un joli papier à dessin, lisse et assez fort, on trace au crayon très fin et à la règle, le contour des cases telles qu'elles ont été prévues pour l'épisode.

Quand les aventures de Linutil étaient publiées dans un journal, les cases se succédaient de gauche à droite, sur une seule ligne, *sur une seule* « bande ». C'est cette disposition qui, à l'origine, a donné à ce type d'ouvrage le nom de « bande dessinée », terme qu'il a conservé par la suite, quelle que soit la présentation adoptée.



ETAPE N° 5

A l'aide d'une table lumineuse, on reporte par transparence et au crayon, les traits principaux de l'esquisse précédente sur le papier définitif. C'est à ce stade que la mise en page, le cadrage des dessins, la place des textes peuvent être modifiés.



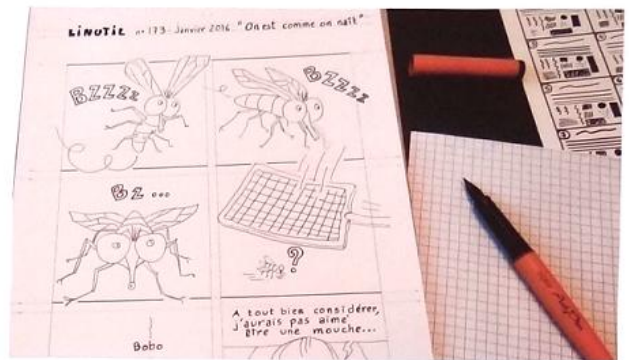
ETAPE N° 6

Toujours au crayon, on affine le dessin, on fignote. Le repentir est encore envisageable. Les textes sont calligraphiés avec soin et même si mon maître a une écriture de cochon, là il faut qu'il s'applique absolument !



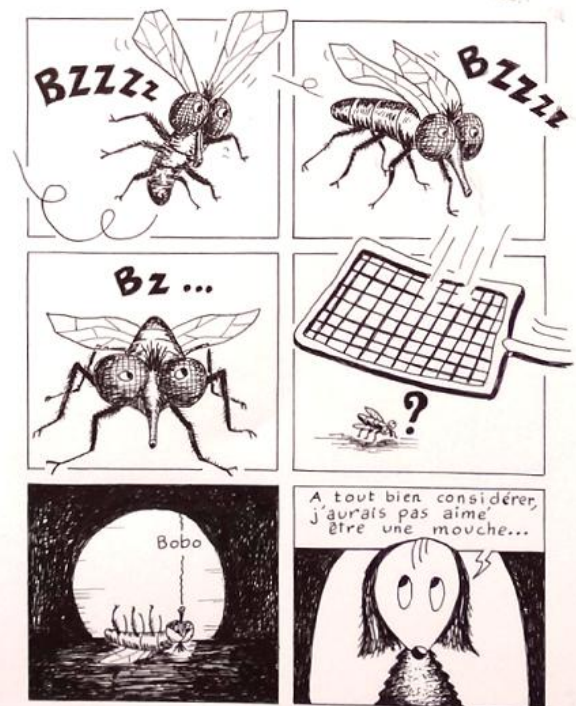
ETAPE N° 7

Puis c'est la mise à l'encre. A la plume à dessin et à l'encre. Précision et minutie sont de mise, tout en essayant de conserver la spontanéité du premier jet. Là, faut pas troubler mon maître par un jappement inapproprié... il est concentré comme du jus de tomate.



La technique de dessin mise en œuvre est le noir et blanc purs, sans demi-teinte. C'est un choix esthétique qui remonte à l'origine de la série, quand elle devait être reproduite sur du papier de journal ordinaire. Les grisés sont donc traités en hachures, ce qui confère au dessin un style se rapprochant de celui des gravures sur bois ou sur cuivre et lui donne un petit côté rétro, comme mon maître, en somme.

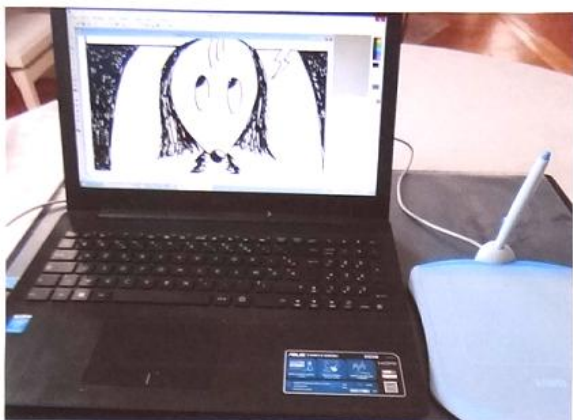
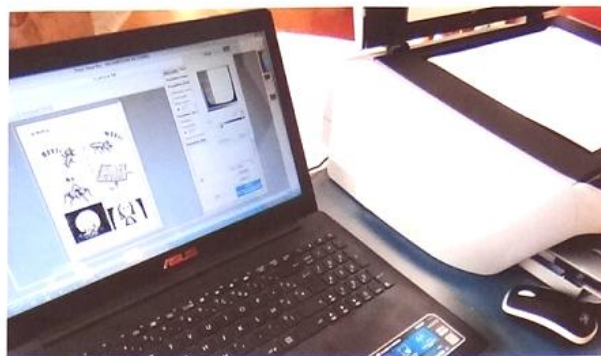
LINOtite n° 173 - Janvier 2016 "On est comme on naît"



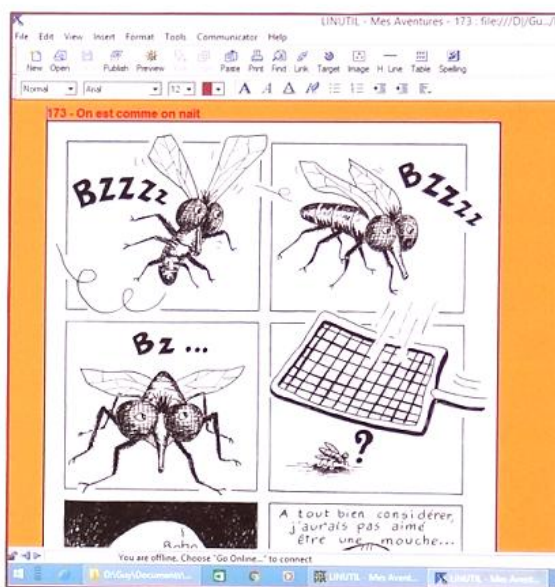
Original : plume et encre Rotring sur papier à dessin

ETAPE N° 8

Mon maître quitte la table à dessin pour le **poste informatique**. Dans un premier temps il numérise le dessin à l'encre en haute définition. Cette image est ensuite travaillée sur ordinateur à l'aide d'une **tablette graphique**. On corrige éventuellement les erreurs de dernière minute, on efface les pâtés intempestifs et on met en page pour l'impression.

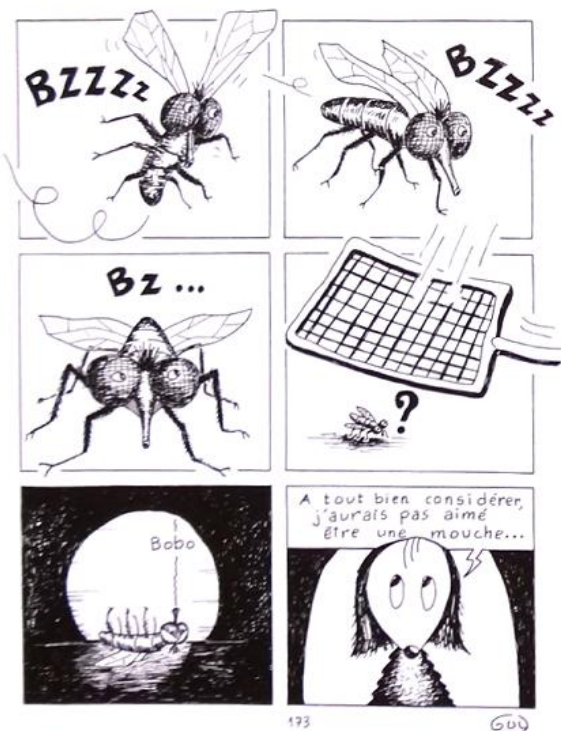


Enfin, une **version numérique** de cette image est préparée spécifiquement pour le **site internet de Linutil**.



LINUTIL par **GUU**

On est comme on naît



Original : impression grandeur réelle sur papier.

Voilà, c'est terminé pour aujourd'hui, et comme on dit dans les feuilletons :
« la suite au prochain numéro ! »

Moi, je vais me reposer sur mon coussin en attendant le prochain épisode, pendant que mon maître boit une petite bière en attendant l'inspiration...



Le Site Internet de LINUTIL

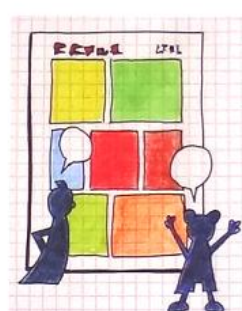
Connectez-vous chaque mois sur...

www.linutil.fr

Vous retrouverez tous **les épisodes publiés**

Vous découvrirez toutes les rubriques « **Mon Os** », traitant chaque mois d'un sujet différent :

- = contes, nouvelles, poèmes
- = musique
- = films
- = peinture, dessin
- = voyages
- = livres et jouets anciens



Enfin, pour surfer dès maintenant, **flashez un des QR-Codes** ci-dessous à l'aide de votre smartphone ou de votre tablette :

LE SITE DE LINUTIL



www.linutil.fr

Un épisode des aventures de Linutil



« Des rangements »

Une aventure en couleurs



« La fenaison »

Et vous comprendrez que...

LINUTIL, C'EST NÉCESSAIRE !



Pour être prévenu par mail des mises à jour du site, inscrivez dans le registre ci-dessous vos **nom, prénom** et **adresse mail**.



Un Album... en vrai papier !

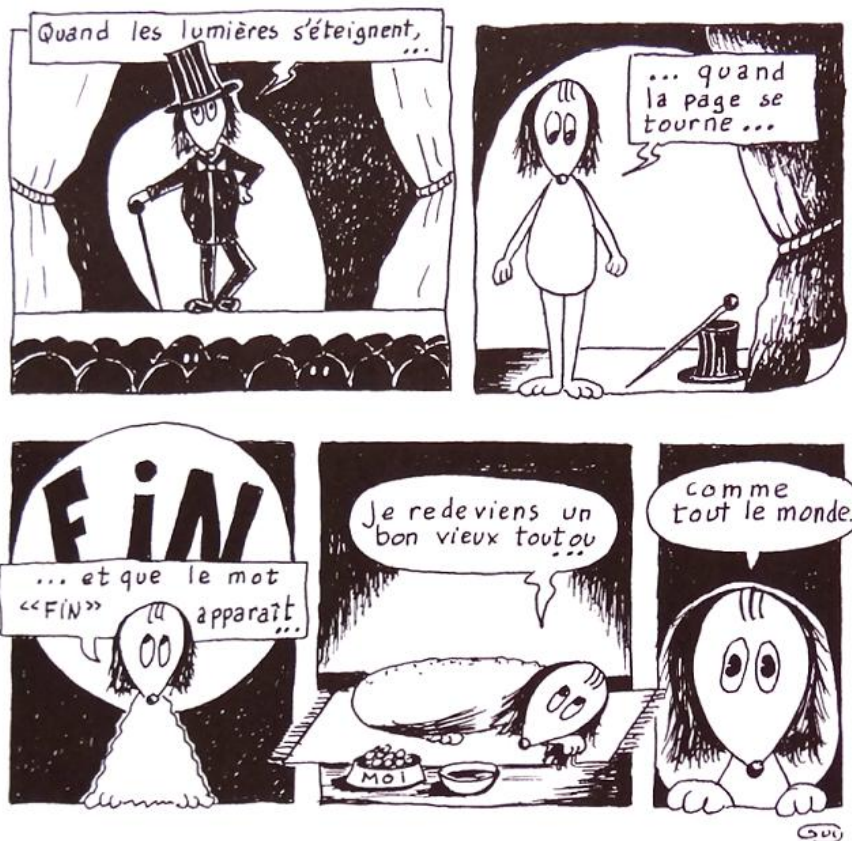


En dépit d'Internet, le papier existe encore !
Alors si vous préférez feuilleter que surfer...

offrez-vous ce **recueil des aventures de LINUTIL**
pour seulement **5 euros** !

... et prolongez le plaisir de cette expo
par un peu de lecture, car tout a une fin, alors...

Rideau !



LINUTIL et son auteur remercient L'Association « Coquelicots et Pissenlits »,

sa Présidente ainsi que les membres de son Bureau,
de les avoir accueillis dans le cadre de son exposition annuelle.

Ils remercient tout particulièrement Mireille BABONNEAU
de leur avoir proposé l'idée d'une exposition sur ce thème
et de leur avoir permis de la réaliser.

Et merci à vous tous, spectateurs, lecteurs, surfeurs, pour l'intérêt
que vous voudrez bien prêter à nos petits dessins...



Linutil et Guy Robert

Novembre 2016